

Table Ronde : Collections d'Echantillons Biologiques

Docteur Gilles Avenard
Co-Fondateur de BioAlliance Pharma
Administrateur de France Biotech
Vice-Président de l'Association des
Médecins des Industries des Produits de
Santé (AMIPS)



1

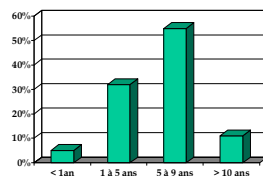
France Biotech

- Association regroupant les Sociétés françaises de « biotechnologie »
- Environ 300 sociétés en France investissant environ 200 M € en Recherche & Développement (2006)
- Environ la moitié des entreprises travaillent en santé humaine
- 46 sociétés ont des produits en essais cliniques (68 en 2006) :
 - 41 en phase II & III
 - 27 en phase I
- 2500 personnes en R & D en 2006
- Les domaines en santé humaine sont essentiellement « recherche thérapeutique » et « diagnostic »
 - 18% et 15% : cancer
 - 12% et 11% : maladies infectieuses
 - 8% et 6% : neurosciences



Caractéristiques et besoins (1)

- Partenariats académiques forts pour 40% des sociétés : Universités, CNRS, INSERM, CEA, ...
- Entreprises jeunes :



- Identification et validation de nouvelles cibles thérapeutiques pour des nouveaux « candidats-médicaments »
- Créer, identifier des bio-marqueurs et les valider sur des « collections » avant de faire des essais prospectifs
- Aller vers une médecine « personnalisée »
- Accéder à des « collections » ou les constituer lors d'essais cliniques



Caractéristiques et besoins (2)

- Besoins de financement = temps compté = moyens réduits pour des « preuves de concept »
- Importance des délais ++++
- Facilités « administratives »
- Flexibilité scientifique +++ / adaptabilité des programmes +++ / recherche non prévue au départ

